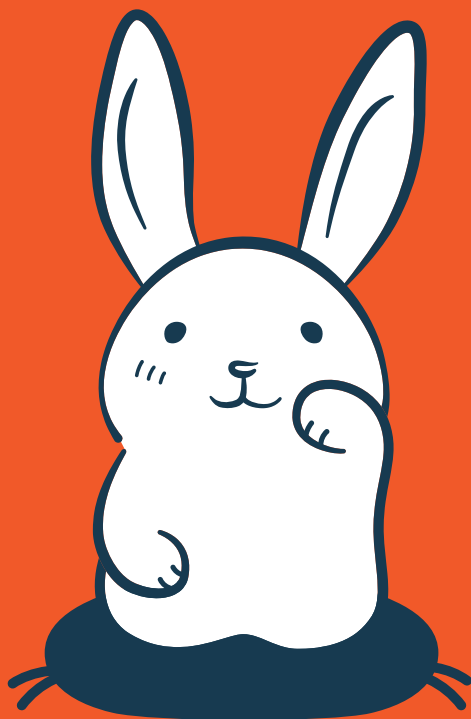


# 日本橋エリア 日本酒利き歩き 6TH

2018.04.14 土 14:00-18:00



## 日本橋エリアに実力日本酒蔵が集結! 参加店を巡って愉しむ利き酒イベント

### 第6回日本橋エリア日本酒利き歩き 2018

とき 2018年4月14日(土)  
14:00 ~ 18:00  
《受付》前売券をお持ちの方は13時~/当日14時~

ところ 日本橋エリア  
参加費 前売 3000円  
当日 3500円  
※日本酒飲み放題 ※フード別途有料

前売が  
チョット  
お得!

《チケットのお求めは...》



- 新川屋佐々木酒店 (日本橋人形町 2-20-3)
- 日本橋案内所 (コレド室町地下1階)
- イープラス <http://eplus.jp/> (PC・携帯共通)
- 参加店 (一部販売していない店舗もございます)

### 前売券 好評発売中!

※規定枚数に達し次第、販売を終了させていただきます  
(当日券が販売されない場合もございますのでご注意ください)

### 利き歩きの楽しみ

- 1 日本酒を楽しむ。**  
各所に設置してある日本酒ブースでは、自由に利き酒をお楽しみ頂けます。(日本酒飲み放題)
- 2 食を楽しむ。**  
参加飲食店のちょっと特別なフードメニューがお楽しみ頂けます。(フードは別途有料)
- 3 日本橋エリアで楽しむ。**  
利き歩きがもっと楽しくなるかもしれない魅力的なモノ・コトを「関連ショップ&イベント」としてご紹介。

特典

オリジナルお猪口が貰える。

### 最新情報

[www.sasas.jp](http://www.sasas.jp)

お問い合わせ

日本橋日本酒プロジェクト

窓口@新川屋佐々木酒店 03-3666-7662



# 第6回日本橋エリア 日本酒利き歩き 2018


## 2018.04.14 土 14:00-18:00

全国より約50の実力日本酒蔵が参加！各所に設置された日本酒ブースを巡って利き酒と食をお楽しみ下さい。その他、魅力的なコンテンツも盛りだくさん！お猪口片手に、ほろ酔いで日本橋エリアを散策してみてもいい？

	前売	当日
ところ	日本橋エリア	
受付時間	13:00-15:30	14:00-15:30
参加費	3000円	3500円
	※日本酒飲み放題 ※フード別途有料（キャッシュオン）	

**特典** オリジナルお猪口が貰える。

《チケットのお求めは…》



- 新川屋佐々木酒店 (日本橋人形町 2-20-3)
- 日本橋案内所 (コレド室町地下1階)
- イープラス <http://eplus.jp/> (PC・携帯共通)
- 参加店 (一部販売していない店舗もございます)

### 前売券 好評発売中！

チケット販売店情報・イベントに関する最新情報は [www.sasas.jp](http://www.sasas.jp) にて順次公開。または03-3666-7662 (佐々木酒店) までお問い合わせ下さい。※チケットを販売していない参加店もございますのでご注意ください。※イープラスでのご購入方法の質問等は、イープラスにお問い合わせ下さい。

※規定枚数に達し次第、販売を終了させていただきます (当日券が販売されない場合もございますのでご注意ください) ※雨天決行 & 荒天中止 (中止の場合はイベント当日の11時までに [sasas.jp](http://sasas.jp) または Facebook イベントページ他でお知らせさせていただきます) ※中止の場合のみ、前売券は「利き歩き参加店 (一部)」にて5月末までご利用頂ける3000円分のクーポンとなります ※大変申し訳ございませんが、中止の場合も含め、いかなる場合もチケットの払い戻し・返金はできませんのでご了承下さい。

## 日本橋エリアだからできる魅惑のコンテンツ群！

### 日本酒 × 飲食店 × 地域

#### 1 蔵元常駐 or 出品のみ 2タイプの日酒ブースを設置

**蔵元常駐** 蔵元 (または代理) が常駐し、幅広いラインナップの日酒を利き酒して頂けます。

**出品のみ** 蔵元不在、5アイテムのラインナップ。なるべく多くのお店を巡りたい方や、混雑を避けたい方にもオススメです！

#### 2 あこがれの名店、隠れた実力店 日本橋エリア「食の実力」

利き歩き参加店では各店自慢の酒肴・フードを販売致します。お酒に合わせてお楽しみ下さい (別途有料・キャッシュオン)。アンテナショップでは、各県物産品などのお買い物をお楽しみ頂けます。

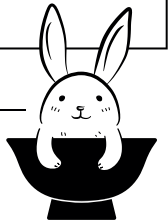
※フードメニューはイベント仕様でハイバリューな上、数に限りがございます。お早めに！そして、売り切れの際はご容赦下さい！

#### 3 利き歩きだけ…じゃナイ！ 日本橋エリアの魅力発見！

《関連ショップ&イベントとは…》

利き歩きがてら、フラリと寄ってみると楽しいかもしれないお店や催しを関連ショップ&イベントとして紹介させて頂いております。どなたでも参加できるものや、利き歩き参加者限定の特典など盛り沢山。詳細はイベントHP、当日配布の冊子をご覧ください！

※イベントにより開催時間や参加費が異なる場合がございますので、あらかじめご確認ください。



### イベント参加の流れ



【ご注意 & お願い】 ※HPや当日配布する冊子に記載する注意事項を必ずご確認ください。  
★日本酒イベントですので、未成年の方、ドライバーの方はご参加頂けません。★交通ルールは守りましょう。★自転車、バイク、お車でのご来場はご遠慮下さい。★泥酔の方はご退場願う事もございますのでご注意ください。★決して無理はしない様にして下さい。具合が悪い場合はスグ休憩！ごまめな水分補給を！★スタッフの指示には必ず従ってくださいます様、ご協力お願い致します。★近隣の方の迷惑にならない様にお願い致します。(ゴミのポイ捨て、喫煙マナーなどなど) ★混んでいる場合は譲り合いの精神でお願いします！★あせらずゆっくりお楽しみ下さい。

【最新情報】順次公開！

[www.sasas.jp](http://www.sasas.jp)

日本橋日本酒プロジェクト  
窓口@新川屋佐々木酒店 03-3666-7662

